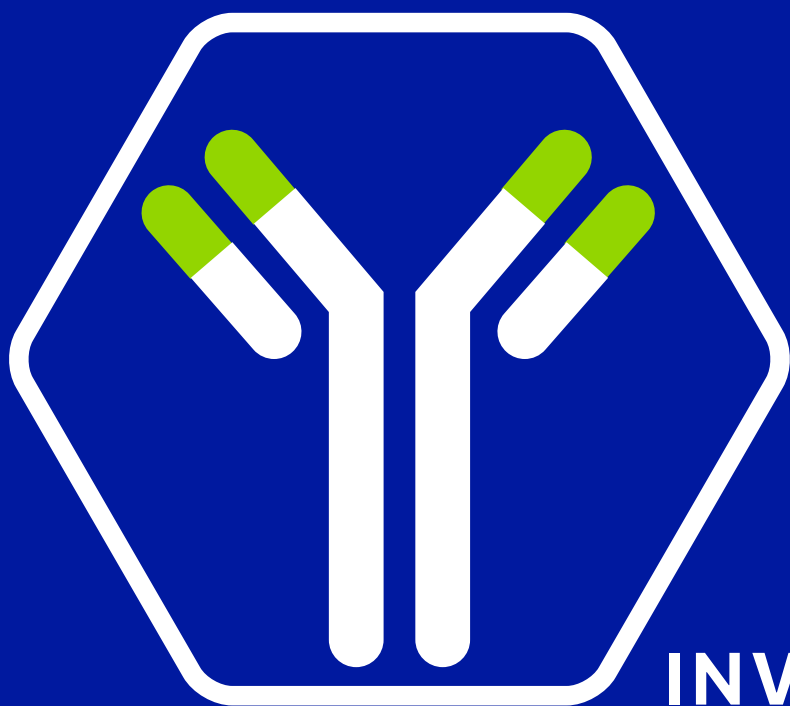


Catálogo



UDIBI

UNIDAD DE DESARROLLO E
INVESTIGACIÓN EN BIOTERAPÉUTICOS

PRODUCTOS DE DIAGNÓSTICO

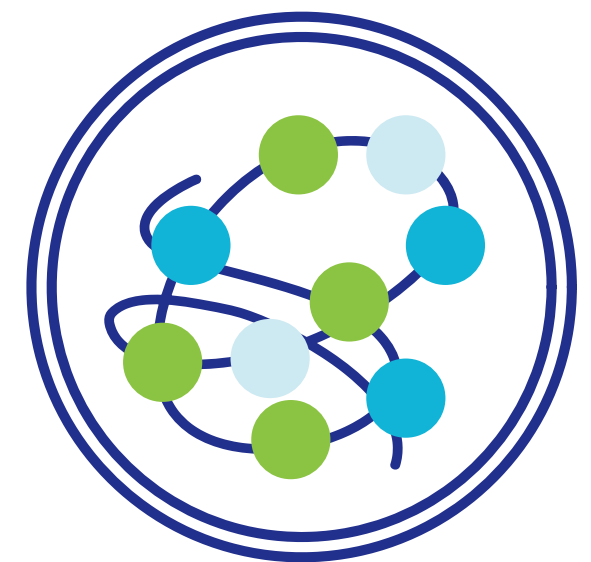
Conoce nuestra plataforma para el desarrollo de productos para diagnóstico:



Durante la emergencia sanitaria ocasionada por COVID-19, desarrollamos el kit UDITEST-V2G®, que permite detectar anticuerpos específicos de la clase IgG contra el virus SARS-CoV-2 mediante un ensayo de **ELISA** indirecto. Su desempeño fue evaluado por el InDRE, arrojando una alta sensibilidad y especificidad diagnóstica y orgullosamente pudimos llevar nuestro desarrollo desde una etapa de prueba de concepto de laboratorio hasta tener la autorización de COFEPRIS para su fabricación y comercialización en mercado nacional.

PROTEÍNAS RECOMBINANTES

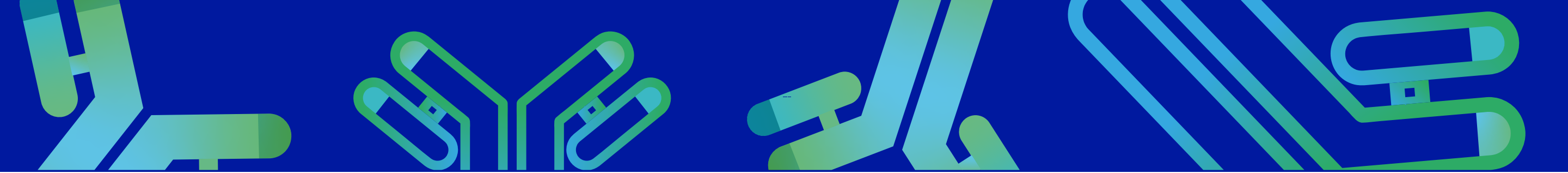
Contamos con una amplia gama de proteínas para su uso en investigación y desarrollo que incluye varios anticuerpos humanos neutralizantes del SARS-CoV-2 y proteínas recombinantes de variantes de la cubierta del virus. También, tenemos anticuerpos anti Chikungunya, anti TNF- alfa y anti- PD1.



Nuestros productos son fabricados totalmente en México en cumplimiento de los más altos estándares de calidad, lo que nos permite optimizar tiempo y costos sin sacrificar calidad.

No. de catálogo	Descripción	Aplicación	Presentación
A-2020	Kit UDITEST-V2G	Diagnóstico	1 a 9 KIT 10 kits o más
PRBD-01	Spike-RBD de SARS-CoV recombinante, Wildtype (Wuhan) HIS- TAG	ELISA	100 µg
PRBD-01- D	Spike-RBD de SARS-CoV recombinante, Variante Delta B.1.617.2	ELISA	100 µg
APDL-01	Anticuerpo humano recombinante isotipo IgG4 (clona D5E) con capacidad de bloquear la unión con los ligandos PDL1/PDL2	ELISA, Cultivo celular	100 µg
APDL-02	Anticuerpo humano recombinante isotipo IgG4 (clona 1M6/1E) con capacidad de bloquear la unión con los ligandos PDL1/PDL2	ELISA, Cultivo celular	100 µg
APDL-03	Anticuerpo humano recombinante isotipo IgG4 (clona D25E) con afinidad a PD-1 de ratón	ELISA, Cultivo celular	100 µg
APDL-04	Anticuerpo humano recombinante isotipo IgG4 (clona D13) con afinidad a PD-1 de ratón y reactividad cruzada con PD-1 canino	ELISA, Cultivo celular	100 µg
APDL-05	Anticuerpo humano recombinante isotipo IgG4 (clona D36E) con capacidad de bloquear la unión con los ligandos PDL1/PDL2	ELISA, Cultivo celular	100 µg

No. de catálogo	Descripción	Aplicación	Presentación
APDL-06	Anticuerpo humano recombinante isotipo IgG4 (clona D31, análogo Nivolumab) con capacidad de bloquear la unión con los ligandos PDL1/PDL2	ELISA, Cultivo celular, SPR	100 µg
APDL-07	Anticuerpo humano recombinante isotipo IgG4 (clona D32, análogo Pembrolizumab) con capacidad de bloquear la unión con los ligandos PDL1/PDL2	ELISA, Cultivo celular, SPR	100 µg
ARBD-02	Anticuerpo humano recombinante IgG1 (Clona P5E1- A6) neutralizante del SARS-CoV-2, Wuhan y Delta (KD= 900 pM, BIAcore)	ELISA, SPR	100 µg
ARBD-03	Anticuerpo humano recombinante IgG1 (Clona P5E1- A6-E6) neutralizante de SARS-CoV-2, Wuhan y Delta (KD<100 pM, BIAcore)	ELISA, SPR	100 µg
ARBD-04	Anticuerpo humano recombinante IgG1 (Clona P5A10-G2) neutralizante de SARS-CoV-2, Wuhan y Delta (KD = 400 pM, BIAcore)	ELISA, SPR	100 µg
ARBD-05	Anticuerpo humano recombinante IgG1 (Clona P5A10-G4) neutralizante de SARS-CoV-2, Wuhan y Delta (KD = 130 pM, BIAcore)	ELISA, SPR	100 µg
ARBD-06	Anticuerpo humano recombinante IgG1 (Clona A7) cros-reactivo del RBD, Wuhan, Delta y Ómicron (KD < 1 nM)	ELISA, SPR	100 µg



No. de catálogo	Descripción	Aplicación	Presentación
ALYZ-01	Anticuerpo quimérico ratón/humano recombinante IgG1 (Clona D1.3) anti-lisozima	ELISA	100 µg
ACHK-01	Anticuerpo humano recombinante IgG1 (Clona A11) anti Chikunguya (KD = 8.6 nM, ELISA)	ELISA	100 µg
ACHK-02	Anticuerpo humano recombinante IgG1 (Clona C7) anti Chikunguya, mayor afinidad (KD = 90 pM, ELISA)	ELISA	100 µg
ATNF-01	Anticuerpo humano recombinante IgG1 (Clona C8) anti TNF- alfa, (KD= 3 nM, BIAcore)	ELISA, SPR	100 µg
ATNF-02	Anticuerpo humano recombinante IgG1 (Clona B11) anti TNF-alfa (KD = 500pM, BIAcore)	ELISA, SPR	100 µg

Si no encuentras lo que buscas en nuestro catálogo
¡Ponte en contacto con nosotros!

Diseña tu proteína con nuestro equipo de expertos

CONTACTO:



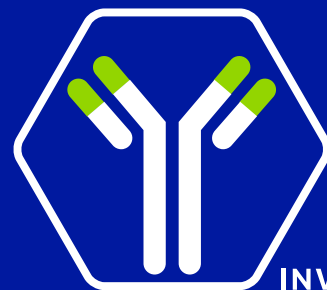
Escuela Nacional de Ciencias Biológicas
Prolongación de Carpio y Plan de Ayala S/N
Col. Santo Tomás, Ciudad de México



E-mail: contacto@udibi.com.mx



Teléfono: +52 (55) 5729 6000 Ext. 62543



UDIBI

UNIDAD DE DESARROLLO E
INVESTIGACIÓN EN BIOTERAPÉUTICOS